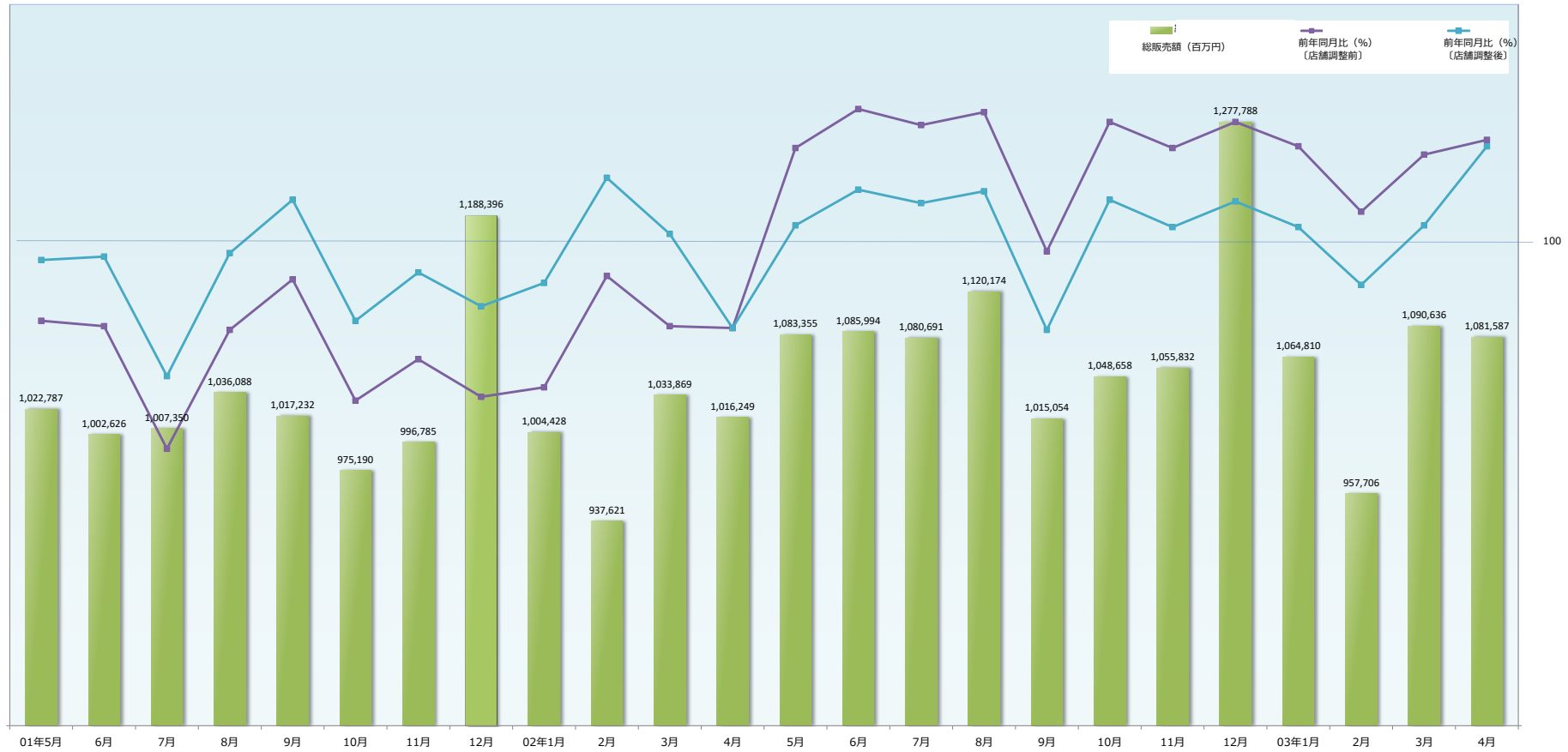


グラフで見るチェーンストア販売統計 ～ 直近24カ月の月次推移



	01年5月	6月	7月	8月	9月	10月	11月	12月	02年1月	2月	3月	4月	5月	6月	7月	8月	9月	10月	11月	12月	03年1月	2月	3月	4月
会員企業数 (社)	57	56	56	56	55	55	55	55	55	55	55	56	56	56	56	56	56	56	56	56	56	56	56	56
店舗数 (店)	10,473	10,456	10,504	10,515	10,515	10,522	10,538	10,550	10,543	10,548	10,621	10,770	10,798	10,806	10,823	10,855	10,851	10,871	10,939	10,975	10,997	11,014	11,789	11,804
総販売額(百万円)	1,022,787	1,002,626	1,007,350	1,036,088	1,017,232	975,190	996,785	1,188,396	1,004,428	937,621	1,033,869	1,016,249	1,083,355	1,085,994	1,080,691	1,120,174	1,015,054	1,048,658	1,055,832	1,277,788	1,064,810	957,706	1,090,636	1,081,587
前年同月比 (%) 〔上段:店舗調整前〕	95.9	95.6	89.1	95.4	98.2	91.6	93.8	91.8	92.3	98.4	95.6	95.5	105.9	108.3	107.3	108.1	99.8	107.5	105.9	107.5	106.0	102.1	105.5	106.4
〔下段:店舗調整後〕	99.3	99.5	92.9	99.7	102.8	95.9	98.6	96.7	98.0	104.1	100.8	95.5	101.3	103.4	102.6	103.3	95.4	102.8	101.2	102.7	101.2	97.9	101.3	106.0