

平成26年暦年のチェーンストアの販売概況について

平成27年1月21日
日本チェーンストア協会

当協会の会員企業60社、9,372店舗における平成26年1月から12月までの暦年間の販売動向は、

(総販売額)	13兆0,207億円余	
(対前年比)	店舗調整前102.3%	・ 店舗調整後99.4%

となりました。

平成26年のチェーンストアの売上高は、1～2月は、衣料品の動きが鈍かったが、食料品、住関連品の動きは良かったことから好調に推移した。3月は、消費税率引上げ前の駆け込み需要により大きく前年を上回ったが、4月以降は、相場の影響もあった農産品、畜産品を中心に食品の比較的動きは良かったが、天候要因もあり衣料品が不調だった。また、駆け込み需要のあった商品群の反動が予想以上に長期化し、売上に影響を与えた。9月以降も駆け込み需要の反動は薄れたものの消費増税の影響もあり回復基調にならず、食料品は年間を通して好調に推移したが全体ではマイナスとなった。

1月は、農産品や畜産品などの食料品、家電など住関連品が好調だったものの、衣料品、日用雑貨品が伸び悩んだ。2月は、食料品は、農産品など相場高の影響もあり好調に推移し、前年を上回った。3月は、消費税率引上げ前の駆け込み需要もあり、全部門でプラスとなった。

4月は、駆け込み需要の反動により3ヶ月ぶりのマイナスとなった。5月は、農産品、畜産品は好調だったものの、衣料品、住関連品に駆け込み需要の反動が残り2ヶ月連続の前年割れとなった。6月は、低気温の影響もあり衣料品、住関連品が伸び悩みマイナスとなった。

7月は、梅雨明けの遅れから、衣料品、住関連品の季節商品の動きが鈍く不調に終わった。8月は、農産品を中心に食料品の動きは良かったものの、全体をカバーできずマイナスとなった。9月は、食料品は好調に推移したものの、天候不順の影響から衣料品などが振るわず不調に終わった。

10月は、相場高の畜産品のほか惣菜は好調だったものの、台風の影響等から衣料品、住関連品が伸び悩んだ。11～12月は、食料品は好調に推移したが、衣料品、住関連品の動きが鈍かった。

【参考】過去10年の暦年ベースの販売動向

	総販売額 (百万円)	前年比(%)		会員 企業数	店舗数	売場面積 (㎡)
		店舗調整前	店舗調整後			
平成17年	14,175,675	99.5	97.4	93	8,758	22,346,814
平成18年	14,022,428	98.9	97.3	85	8,865	23,110,863
平成19年	13,978,827	99.7	98.6	79	8,806	23,473,491
平成20年	13,275,387	95.0	99.3	71	8,827	23,333,536
平成21年	12,834,982	96.7	95.7	68	8,216	23,366,190
平成22年	12,355,633	96.3	97.4	62	7,925	23,124,388
平成23年	12,702,443	102.8	99.2	60	8,086	23,955,595
平成24年	12,534,046	98.7	98.1	57	7,895	24,147,582
平成25年	12,722,449	101.5	99.3	58	8,321	25,049,577
平成26年	13,020,750	102.3	99.4	60	9,372	25,665,982

以上

『チェーンストア販売統計』四半期別集計表

平成26年暦年(平成26年1月～12月期)

(2015.01.21)

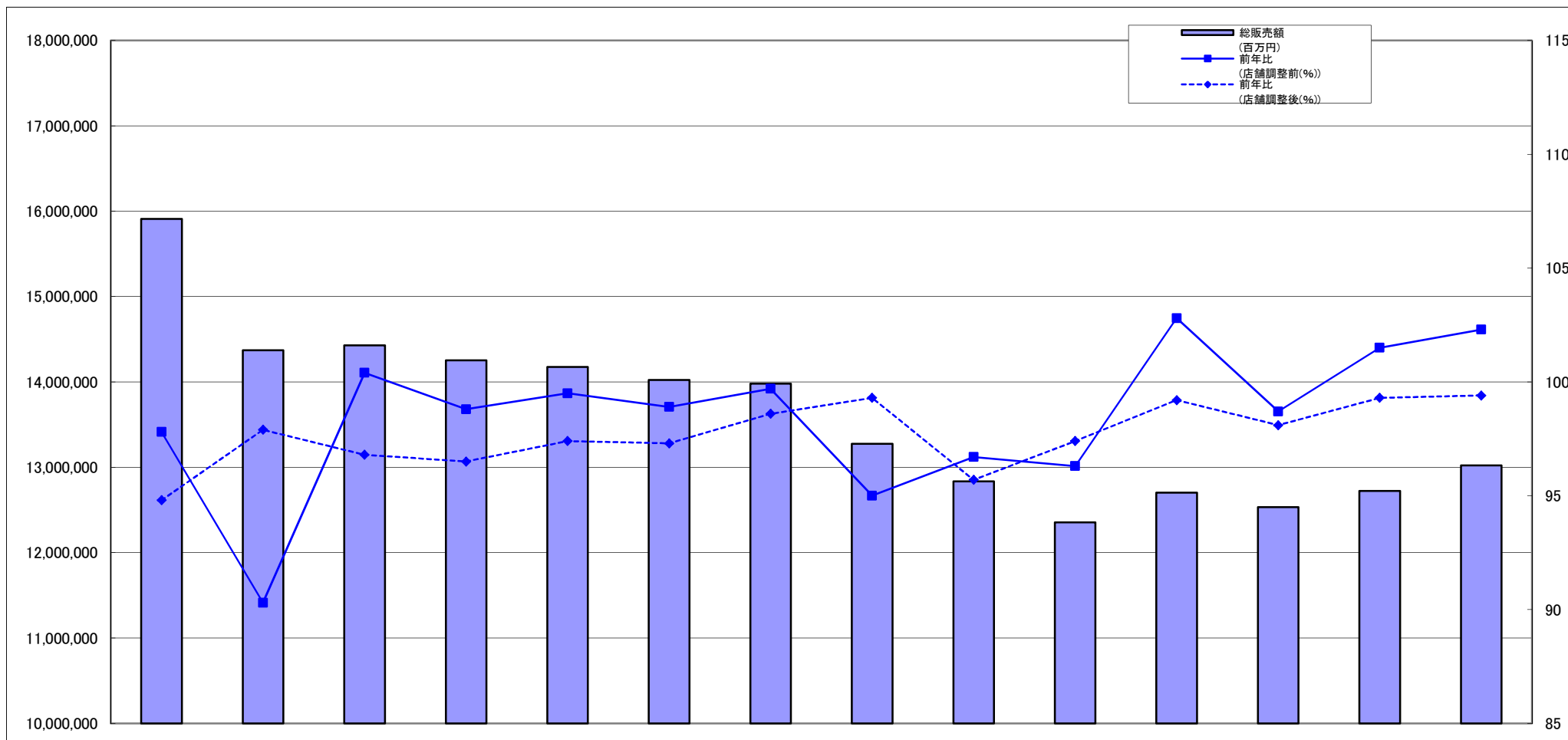
取扱部門	平成26年第1四半期(1～3月期)				平成26年第2四半期(4～6月期)				平成26年第3四半期(7～9月期)				平成26年第4四半期(10～12月期)				平成26年暦年(1～12月期)			
	構成比 (%)	販売金額 (万円)	前年同期比(%)		構成比 (%)	販売金額 (万円)	前年同期比(%)		構成比 (%)	販売金額 (万円)	前年同期比(%)		構成比 (%)	販売金額 (万円)	前年同期比(%)		構成比 (%)	販売金額 (万円)	前年比(%)	
			調整前	調整後			調整前	調整後			調整前	調整後			調整前	調整後			調整前	調整後
総販売額	100.0	325,754,034	107.6	103.6	100.0	312,418,873	99.6	96.6	100.0	320,071,985	101.8	99.0	100.0	343,830,197	100.7	98.5	100.0	1,302,075,089	102.3	99.4
食料品	62.2	202,602,466	107.3	102.7	63.0	196,685,583	101.5	98.1	64.9	207,712,753	103.0	99.9	62.7	215,650,601	102.1	99.8	63.2	822,651,403	103.4	100.1
農産品	8.6	28,058,574	107.7	103.2	8.8	27,586,580	103.9	100.7	9.1	29,176,540	103.0	100.0	8.3	28,392,868	97.1	95.1	8.7	113,214,562	102.8	99.6
畜産品	7.0	22,892,345	110.7	105.9	7.2	22,551,511	107.8	104.1	7.3	23,233,422	110.0	106.4	7.7	26,311,168	107.6	105.1	7.3	94,988,446	109.0	105.4
水産品	5.8	18,924,090	105.7	101.2	5.9	18,310,763	101.8	98.4	6.0	19,117,857	104.2	101.0	6.0	20,746,434	102.2	100.1	5.9	77,099,144	103.4	100.2
惣菜	6.6	21,350,653	105.5	100.7	7.1	22,141,213	106.3	102.6	7.5	23,845,474	106.4	102.9	7.1	24,411,030	105.7	103.1	7.0	91,748,370	106.0	102.4
その他食品	34.2	111,376,804	107.2	102.6	34.0	106,095,516	98.7	95.3	35.1	112,339,460	100.8	97.8	33.7	115,789,101	101.4	99.1	34.2	445,600,881	102.0	98.7
衣料品	9.8	31,826,796	101.2	99.6	9.6	30,073,815	92.3	91.3	8.6	27,412,078	95.6	94.8	9.5	32,828,279	93.2	92.9	9.4	122,140,968	95.5	94.6
紳士衣料	2.0	6,579,217	101.7	100.7	2.0	6,404,394	92.8	92.2	1.5	4,903,848	94.5	93.9	2.1	7,204,317	94.9	94.6	1.9	25,091,776	95.9	95.3
婦人衣料	3.0	9,843,806	97.5	97.0	3.0	9,398,113	92.0	91.8	2.7	8,716,393	93.7	93.6	2.7	9,414,249	93.6	93.4	2.9	37,372,561	94.2	93.9
その他の衣料・洋品	4.7	15,403,773	103.5	101.0	4.6	14,271,308	92.3	90.6	4.3	13,791,837	97.3	95.9	4.7	16,209,713	92.2	91.8	4.6	59,676,631	96.1	94.7
住関連品	21.4	69,745,286	113.5	109.2	21.0	65,686,237	98.7	95.0	20.2	64,526,831	101.8	98.3	21.0	72,332,996	100.3	96.9	20.9	272,291,350	103.3	99.6
日用雑貨品	8.7	28,335,443	113.2	106.9	8.3	25,855,443	102.7	96.7	8.2	26,284,985	106.1	100.1	8.8	30,300,445	104.1	99.0	8.5	110,776,316	106.4	100.6
医薬・化粧品	3.6	11,593,648	114.2	112.4	3.3	10,192,225	94.7	93.6	3.2	10,134,510	96.7	95.7	3.1	10,651,688	99.8	98.9	3.3	42,572,071	101.2	100.0
家具・インテリア	4.2	13,784,527	114.5	109.7	4.6	14,495,592	102.1	98.1	4.0	12,834,344	103.2	100.2	4.6	15,673,503	99.1	95.5	4.4	56,787,966	104.2	100.4
家電製品	1.2	3,989,288	119.2	117.2	0.9	2,655,639	85.9	85.0	1.1	3,406,046	92.2	91.2	1.2	4,017,496	92.9	91.6	1.1	14,068,469	97.3	96.0
その他商品	3.7	12,042,380	110.9	108.6	4.0	12,487,338	93.5	91.8	3.7	11,866,946	98.8	97.2	3.4	11,689,864	95.9	94.1	3.7	48,086,528	99.3	97.5
サービス	0.3	1,051,037	107.7	93.1	0.3	956,266	104.5	92.4	0.3	1,000,512	106.3	93.5	0.3	1,105,854	98.6	97.3	0.3	4,113,669	104.0	94.2
その他	6.3	20,528,449	102.0	101.7	6.1	19,016,972	96.3	96.1	6.1	19,419,811	98.0	97.7	6.4	21,912,467	100.8	100.4	6.2	80,877,699	99.3	99.0

◎平成26年12月末現在／会員企業の規模

企業数	60	社	
店舗数	9,372	店	
売場面積	25,665,982	m ²	(対前年同期比 102.5 %)
従業員数	439,630	人	(対前年同期比 101.7 %)
(正社員)	103,642	人	(男 80,920 / 女 22,722)
(パート)	335,988	人	(男 43,471 / 女 292,517)

- (注) ①販売金額には消費税額を含みません。
 ②販売金額の端数は切り捨て処理をしていますので、合計金額があわない場合があります。
 ③構成比は計算処理上必ずしも100%になりません。
 ④前年同期比・前年比の中で、調整前は「店舗調整前」、調整後は「店舗調整後」を意味しています。
 ⑤パートは正社員に換算した人数で、標準的に労働時間8時間を一人としています。

『チェーンストア販売統計』～暦年ベースの動向



	13年	14年	15年	16年	17年	18年	19年	20年	21年	22年	23年	24年	25年	26年
総販売額 (百万円)	15,910,359	14,370,127	14,426,761	14,253,289	14,175,675	14,022,428	13,978,827	13,275,387	12,834,982	12,355,633	12,702,443	12,534,046	12,722,449	13,020,750
前年比 (店舗調整前(%))	97.8	90.3	100.4	98.8	99.5	98.9	99.7	95.0	96.7	96.3	102.8	98.7	101.5	102.3
前年比 (店舗調整後(%))	94.8	97.9	96.8	96.5	97.4	97.3	98.6	99.3	95.7	97.4	99.2	98.1	99.3	99.4