

平成25年度チェーンストア販売概況について

平成26年4月21日
日本チェーンストア協会

当協会の会員企業59社、9,151店舗における平成25年度(平成25年4月～26年3月)の販売動向は、

(総販売額)	1兆9,524億円余	
(対前年度比)	店舗調整前103.9%	店舗調整後100.8%

となりました。

【参考】過去10年の年度ベースの販売動向

	総販売額 (百万円)	前年度比(%)		会員企業数 (社)	店舗数 (店)	売場面積 (㎡)
		店舗調整前	店舗調整後			
平成16年度	14,161,200	97.9	95.8	94	8,334	21,527,589
平成17年度	14,148,218	99.9	98.0	88	8,733	22,393,278
平成18年度	14,021,663	99.1	97.4	83	8,786	23,077,421
平成19年度	13,839,468	98.7	99.2	75	8,647	22,446,546
平成20年度	13,170,324	95.2	98.3	70	8,056	22,933,949
平成21年度	12,695,912	96.4	95.6	64	7,992	23,098,406
平成22年度	12,366,280	97.4	98.6	62	8,045	24,297,710
平成23年度	12,778,472	103.3	98.9	57	7,742	23,770,849
平成24年度	12,463,117	97.5	97.5	57	7,947	24,258,430
平成25年度	12,952,492	103.9	100.8	59	9,151	25,390,112

平成25年度は、梅雨明けまで低気温傾向が続いたこともあり季節商品の動きが鈍かったものの、食料品が相場高の影響もあり好調に推移したことや政府における経済対策による消費の回復が見られ始めたこと、また、消費増税前の駆け込み需要もあり、チェーンストアの総販売額の前年度比(店舗調整後)は、17年ぶりにプラスとなりました。

食料品は、水産品の動きが良かったことや農産品が相場の影響もあり好調に推移したほか、生活者の健康志向が引き続き強く、さばの缶詰、納豆、乳酸菌飲料や特定保健用食品などTV報道後に動きの良い商品がありました。

衣料品は、梅雨明け以降の猛暑で夏物衣料の動きが良かったものの、天候の影響もあり春物や秋物商品、コート類など冬物商品の動きが鈍かったことから不調に終わりました。

住関連品は、家具・インテリアでは、収納ケース、敷パッドなど寝装品、カーテンなど、家電製品では、エアコンや冷蔵庫、洗濯機、調理家電等が良く動きました。

以上

『チェーンストア販売統計』四半期別集計表

平成25年度(平成25年4月～平成26年3月期)

(2014.04.21)

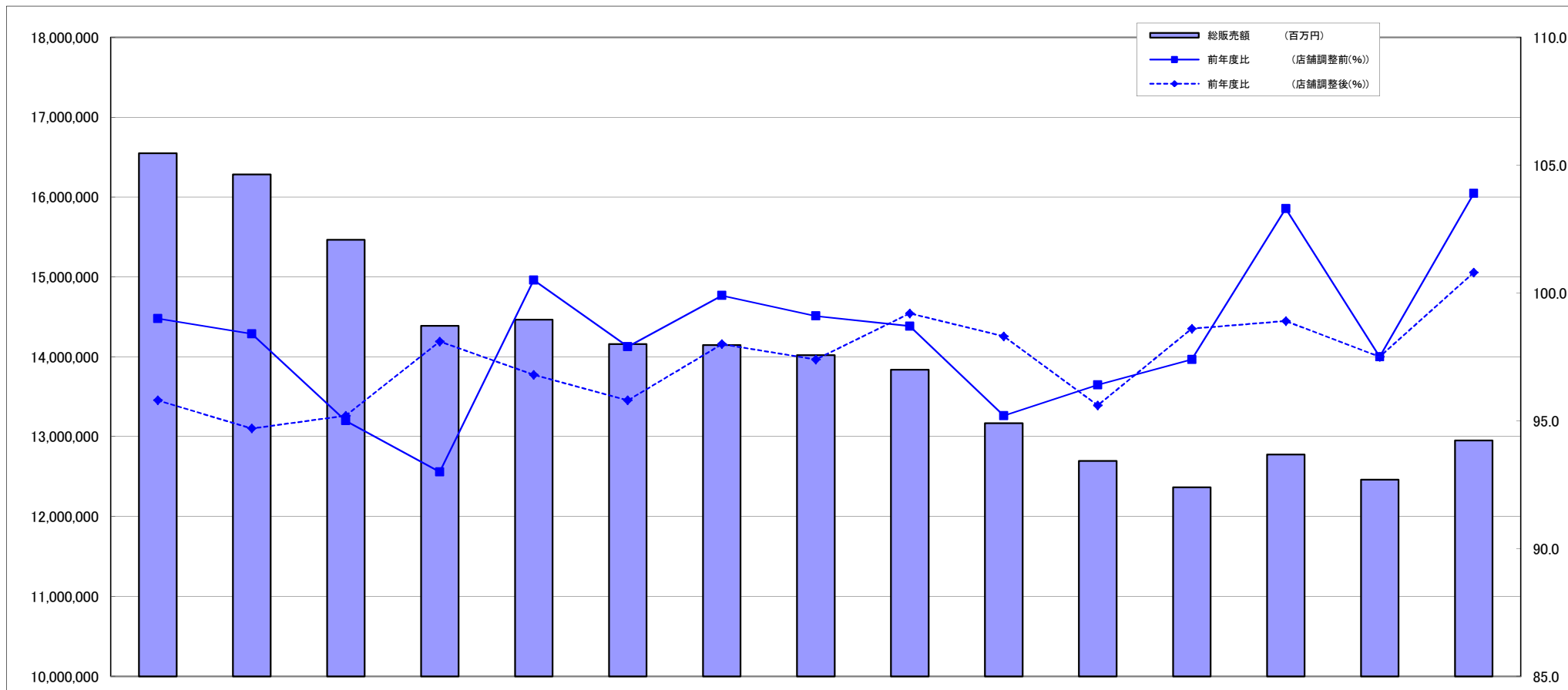
取扱部門	平成25年度第1四半期(4～6月期)				平成25年度第2四半期(7～9月期)				平成25年度第3四半期(10～12月期)				平成25年度第4四半期(1～3月期)				平成25年度(25年4月～26年3月期)			
	構成比 (%)	販売金額 (万円)	前年同期比(%)		構成比 (%)	販売金額 (万円)	前年同期比(%)		構成比 (%)	販売金額 (万円)	前年同期比(%)		構成比 (%)	販売金額 (万円)	前年同期比(%)		構成比 (%)	販売金額 (万円)	前年度比(%)	
			調整前	調整後			調整前	調整後			調整前	調整後			調整前	調整後			調整前	調整後
総販売額	100.0	313,580,047	102.2	99.8	100.0	314,442,240	102.5	100.0	100.0	341,472,879	103.5	100.0	100.0	325,754,034	107.6	103.6	100.0	1,295,249,200	103.9	100.8
食料品	61.8	193,771,771	103.3	100.2	64.1	201,629,646	104.0	100.7	61.9	211,251,060	106.2	101.7	62.2	202,602,466	107.3	102.7	62.5	809,254,943	105.2	101.3
農産品	8.5	26,546,734	100.8	97.6	9.0	28,335,985	108.4	104.8	8.6	29,238,381	112.2	107.3	8.6	28,058,574	107.7	103.2	8.7	112,179,674	107.3	103.2
畜産品	6.7	20,923,672	104.0	100.6	6.7	21,116,873	106.0	102.5	7.2	24,448,065	108.5	103.8	7.0	22,892,345	110.7	105.9	6.9	89,380,955	107.4	103.3
水産品	5.7	17,992,228	103.3	100.1	5.8	18,347,743	104.6	101.3	5.9	20,290,502	105.9	101.3	5.8	18,924,090	105.7	101.2	5.8	75,554,563	104.9	101.0
惣菜	6.6	20,832,698	104.0	100.4	7.1	22,411,731	104.6	100.9	6.8	23,085,605	106.7	101.9	6.6	21,350,653	105.5	100.7	6.8	87,680,687	105.2	101.0
その他食品	34.3	107,476,439	103.6	100.7	35.4	111,417,314	102.4	99.2	33.4	114,188,507	104.2	100.1	34.2	111,376,804	107.2	102.6	34.3	444,459,064	104.3	100.6
衣料品	10.4	32,587,105	96.7	96.3	9.1	28,671,232	94.6	94.1	10.3	35,225,954	93.6	92.3	9.8	31,826,796	101.2	99.6	9.9	128,311,087	96.4	95.5
紳士衣料	2.2	6,902,745	100.1	99.8	1.7	5,191,305	94.7	94.5	2.2	7,591,322	93.7	92.9	2.0	6,579,217	101.7	100.7	2.0	26,264,589	97.5	96.9
婦人衣料	3.3	10,216,434	99.7	99.5	3.0	9,302,035	95.4	95.3	2.9	10,060,741	93.2	92.8	3.0	9,843,806	97.5	97.0	3.0	39,423,016	96.4	96.1
その他の衣料・洋品	4.9	15,467,926	93.4	92.9	4.5	14,177,892	94.1	93.3	5.1	17,573,891	93.9	91.7	4.7	15,403,773	103.5	101.0	4.8	62,623,482	96.0	94.5
住関連品	21.2	66,568,230	102.7	100.6	20.2	63,393,694	101.7	99.8	21.1	72,125,579	102.3	99.8	21.4	69,745,286	113.5	109.2	21.0	271,832,789	104.9	102.2
日用雑貨品	8.0	25,167,617	99.7	98.8	7.9	24,774,671	99.6	98.7	8.5	29,115,847	100.5	99.1	8.7	28,335,443	113.2	106.9	8.3	107,393,578	103.1	100.8
医薬・化粧品	3.4	10,764,904	103.9	103.1	3.3	10,476,759	102.0	101.2	3.1	10,676,273	100.8	99.1	3.6	11,593,648	114.2	112.4	3.4	43,511,584	105.2	103.9
家具・インテリア	4.5	14,194,023	108.8	103.2	4.0	12,433,293	106.1	101.1	4.6	15,815,797	105.9	100.7	4.2	13,784,527	114.5	109.7	4.3	56,227,640	108.7	103.5
家電製品	1.0	3,089,856	96.9	95.4	1.2	3,695,482	96.9	95.9	1.3	4,324,146	100.8	99.3	1.2	3,989,288	119.2	117.2	1.2	15,098,772	103.1	101.6
その他商品	4.3	13,351,830	102.8	100.7	3.8	12,013,489	103.0	100.9	3.6	12,193,516	103.8	101.4	3.7	12,042,380	110.9	108.6	3.8	49,601,215	105.0	102.7
サービス	0.3	915,188	90.4	90.4	0.3	941,590	91.3	87.6	0.3	1,122,014	99.5	83.7	0.3	1,051,037	107.7	93.1	0.3	4,029,829	97.2	88.5
その他	6.3	19,737,753	100.7	100.5	6.3	19,806,078	102.9	102.6	6.4	21,748,272	100.0	99.7	6.3	20,528,449	102.0	101.7	6.3	81,820,552	101.4	101.1

◎平成26年3月末現在／会員企業の規模

企業数	59	社	
店舗数	9,151	店	
売場面積	25,390,112	m ²	(対前年同期比 104.7 %)
従業員数	423,490	人	(対前年同期比 103.6 %)
(正社員)	102,086	人	(男 79,942 / 女 22,144)
(パート)	321,404	人	(男 39,367 / 女 282,037)

- (注) ①販売金額には消費税額を含みません。
 ②販売金額の端数は切り捨て処理をしていますので、合計金額があわない場合があります。
 ③構成比は計算処理上必ずしも100%になりません。
 ④前年同期比・前年度比の中で、調整前は「店舗調整前」、調整後は「店舗調整後」を意味しています。
 ⑤パートは正社員に換算した人数で、標準的に労働時間8時間を一人としています。

『チェーンストア販売統計』～年度ベースの動向



	11年度	12年度	13年度	14年度	15年度	16年度	17年度	18年度	19年度	20年度	21年度	22年度	23年度	24年度	25年度
総販売額 (百万円)	16,548,088	16,284,780	15,467,103	14,388,745	14,466,507	14,161,200	14,148,218	14,021,663	13,839,468	13,170,324	12,695,912	12,366,280	12,778,472	12,463,117	12,952,492
前年度比 (店舗調整前(%))	99.0	98.4	95.0	93.0	100.5	97.9	99.9	99.1	98.7	95.2	96.4	97.4	103.3	97.5	103.9
前年度比 (店舗調整後(%))	95.8	94.7	95.2	98.1	96.8	95.8	98.0	97.4	99.2	98.3	95.6	98.6	98.9	97.5	100.8