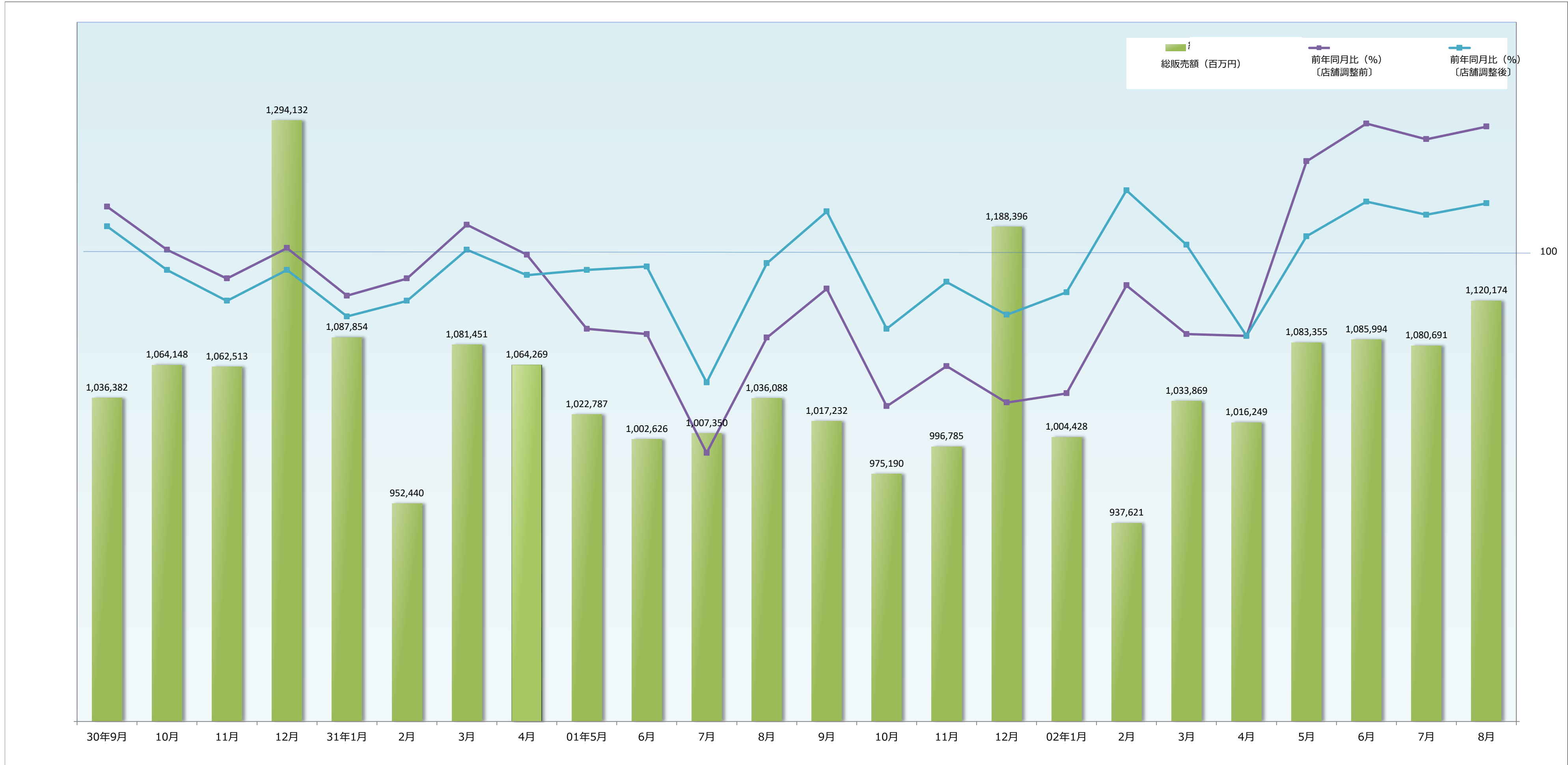


グラフで見るチェーンストア販売統計 ～ 直近24カ月の月次推移



	30年9月	10月	11月	12月	31年1月	2月	3月	4月	01年5月	6月	7月	8月	9月	10月	11月	12月	02年1月	2月	3月	4月	5月	6月	7月	8月
会員企業数 (社)	58	58	58	58	58	58	58	58	57	56	56	56	55	55	55	55	55	55	55	56	56	56	56	56
店舗数 (店)	10,343	10,387	10,447	10,447	10,481	10,519	10,596	10,619	10,473	10,456	10,504	10,515	10,515	10,522	10,538	10,550	10,543	10,548	10,621	10,770	10,798	10,806	10,823	10,855
総販売額(百万円)	1,036,382	1,064,148	1,062,513	1,294,132	1,087,854	952,440	1,081,451	1,064,269	1,022,787	1,002,626	1,007,350	1,036,088	1,017,232	975,190	996,785	1,188,396	1,004,428	937,621	1,033,869	1,016,249	1,083,355	1,085,994	1,080,691	1,120,174
前年同月比 (%) 〔上段;店舗調整前〕 〔下段;店舗調整後〕	103.1 101.9	100.5 99.3	98.8 97.5	100.6 99.3	97.8 96.6	98.8 97.5	102.0 100.5	100.2 99.0	95.9 99.3	95.6 99.5	89.1 92.9	95.4 99.7	98.2 102.8	91.6 95.9	93.8 98.6	91.8 96.7	92.3 98.0	98.4 104.1	95.6 100.8	95.5 95.5	105.9 101.3	108.3 103.4	107.3 102.6	108.1 103.3